

第五章

Chapter

5

CopyProtect 功能

5-1 使用华硕 CopyProtect 功能

5.1 使用华硕 CopyProtect 功能

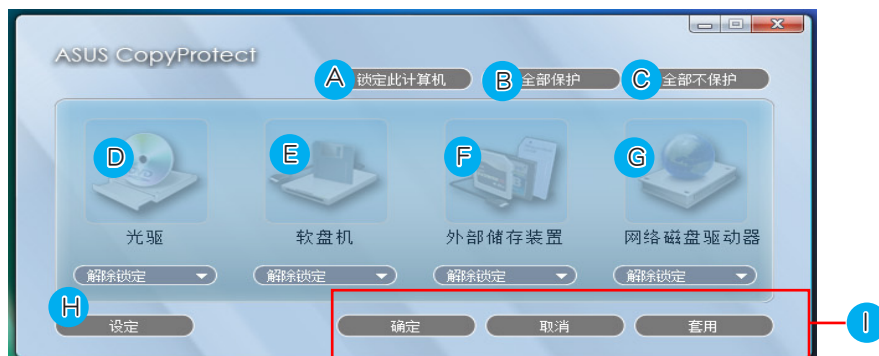
防护盗拷（CopyProtect）功能，为提供防护存放在电脑硬盘内的文件数据被复制到外部的设备上，防护的种类有：防止硬盘文件被复制到光驱、软驱、外部存储装置、网络磁盘驱动器等设备上。



1. 点击桌面左下角「开始」按钮，选择「所有程序」> ASUS > ASUS CopyProtect > ASUS CopyProtect，开启 CopyProtect 功能。

2. 在第一次使用时，请先建立一组密码（依您的喜好输入，并请记住）。

进入 CopyProtect 主画面，依照电脑侦测到的状态，提供设定为可复制或禁止复制硬盘内的文件到这些设备内，以下的项目按照本画面上显示的来介绍。

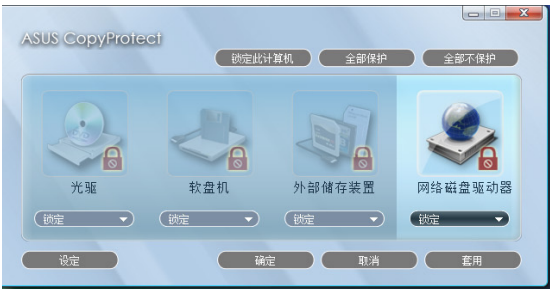


- A. 锁定此计算机：当您按下本功能之后，会立即将操作系统退出到开机时登录的主画面，待登录后成功后重新回到操作系统桌面。
- B. 全部保护：当您按下本功能并点击「确定」时，所有画面中的设备将会直接锁上，而不能将硬盘内的文件复制到这些设备里。

如右图，当所有设备已呈现上锁的状态，即不能将硬盘内的任何文件，复制到这些设备中。



注意：当设为「锁定」该设备时，在点击「电脑」开启后，将看不到该设备。



- C. 全部不保护：解除所有上锁的设备，当按下本功能并点击「确定」时，则画面中原本有上锁的设备将会全部解锁，而可以进行复制文件到这些设备上。
- D. 光驱：设定项目有解除锁定与锁定。
- E. 软盘机：设定项目有解除锁定、只读与锁定。
- F. 外部存储装置：设定项目有解除锁定、只读与锁定。
- G. 网络磁盘驱动器：设定项目有解除锁定、只读与锁定。
- H. 若要变更密码设定，如右图所示，请点击主画面底下的「设定」，开启变更密码设定画面，在「目前的密码」栏位中输入原始设定的密码，然后在「新密码」栏位输入新的密码，在「确认新密码」栏位再次输入新密码，并在「密码提示」栏位中输入提示内容。完成后点击「确定」或不继续设定点击「取消」退出。
- I. 当变更主画面中的设定后，请点击「套用」，再点击「确定」，以完成建立（若不进行变更，请点击「取消」）。



This image shows a full page of blank, lined paper. It features approximately 20 evenly spaced horizontal grey lines across its entire width, providing a guide for handwriting or typing. The paper itself is a clean, off-white color.